

**El método de red entomológica:** El más recomendado porque captura la mayoría de los insectos presentes en el cultivo.



## Factores que favorecen a la plaga

- La siembra continua durante el año, incrementa el número de ciclo biológico del insecto.
- El uso excesivo de insecticidas químicos, afecta el control natural de la plaga al eliminar los insectos benéficos.
- Presencia de malezas hospederas dentro y fuera del cultivo.

## Medidas de manejo del insecto plaga

- Los enemigos naturales como las arañas y las avispas se alimentan de los chinches, por tanto contribuyen a reducir las poblaciones de la plaga en el cultivo y su entorno.
- La eliminación de malezas y rastrojos de cosecha anterior disminuye la población del chinche porque son hospederos de la plaga.
- Aplicaciones de hongos entomopatógenos o controladores naturales como *Beauveria bassiana* y *Metarrhizium anisopliae*, causan enfermedades en los chinches hasta provocar la muerte.



Gobierno de Reconciliación  
y Unidad Nacional  
*El Pueblo, Presidente!*

**INTA**  
Instituto Nicaragüense de  
Tecnología Agropecuaria

# El Chinche de la Espiga (*Oebalus insularis*) en el Cultivo del Arroz

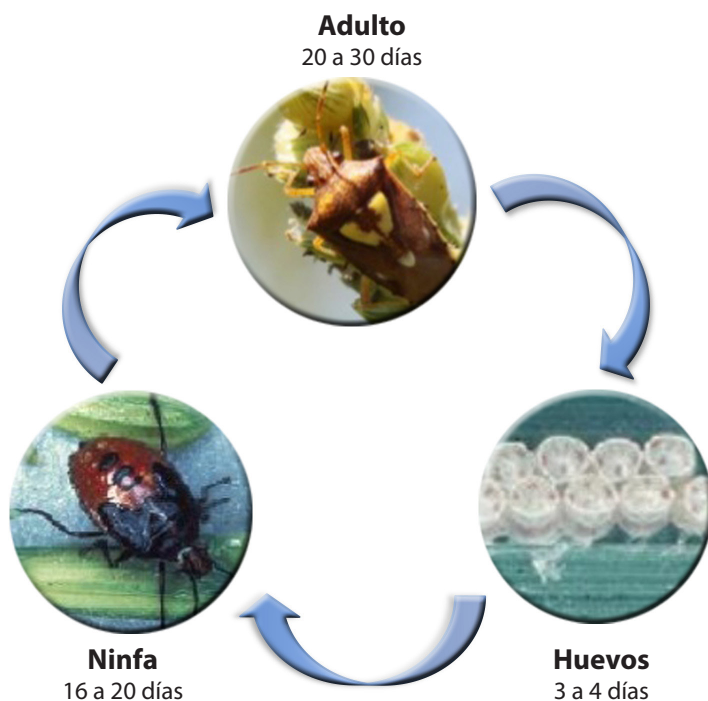


## Chinche de la Espiga

**"El vaneo y manchado del grano"** es uno de los problemas que afectan la calidad y rendimiento del arroz, este daño es causado por el Chinche, que es una plaga de la especie *Oebalus insularis*; provocando incremento en los costos de producción por las constantes aplicaciones para su control y en consecuencia reducción de los ingresos económicos.

Es importante conocer las etapas del ciclo de vida de la plaga y las medidas para evitar su presencia y control inmediato."

### Ciclo de Vida del Chinche



**Huevo:** Las hembras depositan los huevos en hileras dobles sobre el haz o parte superior de las hojas y sobre las panículas.

Al inicio, son de color verde, tornándose a rosado a medida que se acerca la eclosión.

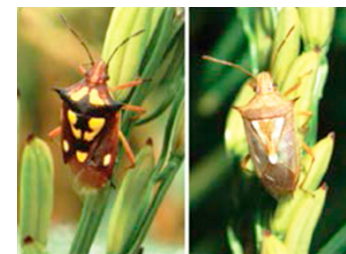
**Ninfa:** Son de color negro con rojo, se mantienen agrupadas, luego se vuelven más claras y redondas hasta cambiar a color verde, dispersándose en el campo. Se alimentan del cultivo y de malezas hospederas.

**Adulto:** Es de color café, rojizo o amarillento, con manchas amarillas en el dorso. En la parte ventral, son de color amarillento. Se encuentran agrupados o dispersos en el campo, alimentándose del grano en estado lechoso y de malezas hospederas.

En las primeras horas de la mañana se encuentran en flores y granos de la espiga; a medida que la temperatura aumenta los insectos bajan a la parte inferior de la planta, que es la zona menos caliente.

### Daños que ocasiona al cultivo

El daño lo ocasiona durante la formación, llenado y maduración del grano, causando vaneo y manchado del grano.



### Métodos de muestreo para determinar poblaciones

Los métodos son, el metro cuadrado y el método de la red entomológica.

**El método del metro cuadrado:** No es muy práctico, debido a que los insectos vuelan rápidamente al ser molestados por la presencia de la persona que hace el muestreo.